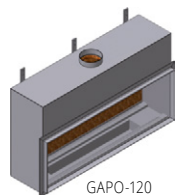
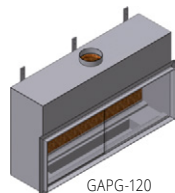


1. ETHANOLFEUER - EINBAUDEKORFEUERMÖBEL / DEKORFEUEREINSÄTZE

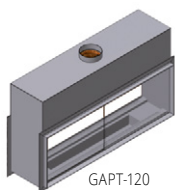
GAP 120



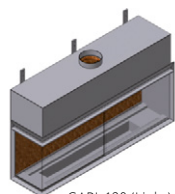
GAP0-120



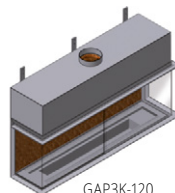
GAPG-120



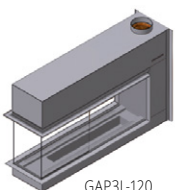
GAPT-120



GAPL-120 (Links)
oder
GAPR-120 (Rechts)



GAP3K-120



GAP3L-120

Ausführung:

Geschlossene Ausführung mit Glastüren

- GAPG-120: "GAP - mit Glastüren" - frontal einsehbar
- GAPT-120: "GAP - Tunnel" - hinten und vorne einsehbar
- GAPL-120: "GAP - links und vorne einsehbar"
- GAPR-120: "GAP - rechts und vorne einsehbar"
- GAP3K-120: "GAP - 3 Seiten einsehbar" (2 kurze und 1 lange Seite)
- GAP3L-120: "GAP - 3 Seiten einsehbar" (2 lange und 1 kurze Seite)

Beschreibung:

"GAP - geschlossen"

Die geschlossene Ausführung mit grifflosen Schiebeglastüren für private Räume mit Luftbewegung und den öffentlichen Einsatz (Hotel, Thermen, Geschäftslokale usw.). Mit Schiebeglastüren geschlossen, Rückwand Schwarz matt, Lufteinlassöffnungen am Feuerraumboden und regelbarer Abluftklappe zur optimalen Einstellung der Flammengröße bzw. des Flammenbildes. Inklusive Anschlussstutzen (ø160 mm) für Abluftklappe und obligatorischen Abluftkanal nach oben zur individuellen Abluftführung in den Raum, nach Außen, in einen Rauchfang usw.

Eine DOPPELVERGLASUNG MIT HINTERLÜFTUNG zur Senkung der Oberflächentemperatur der Gläser ist bei allen Ausführungen optional möglich.

Eine FLANSCHVERLÄNGERUNG (Rahmen-Auflage-Erweiterung) zur Aufnahme einer stärkeren Verkleidung (mehr als 3 cm, z.B. Stein usw.) ist optional bis 6 cm möglich.

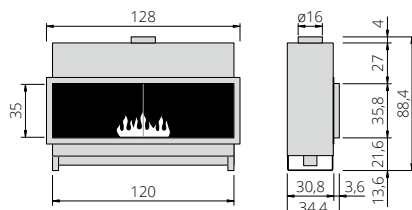
HOCHSCHIEBBARE TÜR mit einfacher oder doppelter Verglasung optional erhältlich. Maximale Öffnung bis 30 cm.

Lieferumfang:

Dekorfeueinsatz w.o., 1 Bandbrenner (BANB-10), Zündhaken, 5 l Bio-Fuel Indoor, Befüllungsgefäß 2 l, Sicherheitsschacht, Wärmedämmung, ab GAPG-120 zusätzlich: 1 Abluftklappe mit Seilzugbedienung, Schiebeglas bzw. hochschiebbares Glas.

Maße:

Korpus: ca. B 128 cm, H 88,4 cm, ab T 30,8 (34,4) cm;
Innenlichte: ca. B 120 cm, H 35 cm, T 4 cm
Flansch/Rahmenaußenmaß: ca. B 120,8 cm, H 35,8 cm, T 3,6 cm



Gewicht:

ca. 80 kg

Optional:

Glasrückwand (GAPGR-120), Bronzeflas (einseitiges Fixglas) statt Klarglas bei Tunnelausführung (GAPGB-120), Flanschverlängerung (GAPFV-120), Doppelverglasung, Hochschiebbare Tür bei allen Frontgeräten und Tunnel (eine Seite Fixglas), Schließeinrichtung mit Zylindersteckschloß (SCHE-SG), Thermische Abluftklappe (TAK-15), Abluftrohr flexibel (ALRO-01), Klemmschellen (KSCH-ES), Abluftkasten inkl. Aromafach und Steckgitter (ALKS-KL, ALKS-GR), Fassadengitter (FAGI-AL), Zu- und Abluftgitter (LUGF-KS, LUGF-GS), Superglow (SUPGL), Brennstoff nicht vergessen!

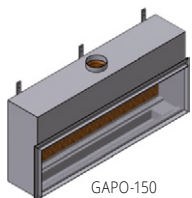
Zubehör für den privaten Gebrauch:

Für den privaten Gebrauch (durchschnittliche Brenndauer bis max. 4 Stunden) wird die Verwendung der kleineren Bandbrenner (BANB-05) empfohlen. Sie erleichtern das Zünden und erreichen rasch das entsprechende Flammenbild. Zusätzliches Reduktionsblech (GAPRB-120) ist notwendig.

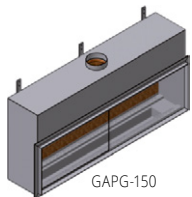
Produktnummer	GAP 120
GAPG-120	GAP MIT GLASTÜREN 120
GAPT-120	GAP TUNNEL 120
GAPL-120	GAP LINKS UND VORNE EINSEHBAR 120
GAPR-120	GAP RECHTS UND VORNE EINSEHBAR 120
GAP3K-120	GAP 3 SEITEN EINSEHBAR 120 (kurz - lang - kurz)
GAP3L-120	GAP 3 SEITEN EINSEHBAR 120 (lang - kurz - lang)
GAPGD-120	GAP GESCHLOSSEN DOPPELTE VERGLASUNG 120
GAPTD-120	GAP TUNNEL DOPPELTE VERGLASUNG 120
GAPLD-120	GAP LINKS UND VORNE EINSEHBAR DOPPELTE VERGL. 120
GAPRD-120	GAP RECHTS UND VORNE EINSEHBAR DOPPELTE VERGL. 120
GAP3KD-120	GAP 3 SEITEN EINSEHBAR DOPPELTE VERGLASUNG 120 (k-l-k)
GAP3LD-120	GAP 3 SEITEN EINSEHBAR DOPPELTE VERGLASUNG 120 (l-k-l)
Produktnummer	Zubehör GAP 120
GAPGR-120	GAP GLASRÜCKWAND 120
GAPGB-120	BRONZEGLAS (EINSEITIGES FIXGLAS) ZU GAPT-120
GAPHT1-120	HOCHSCHIEBBARE TÜR (AUFPREIS ZU GAPG-120 / GAPT-120)
GAPHT2-120	HOCHSCHIEBBARE TÜR MIT DOPPELTER VERGLASUNG (AUFPREIS ZU GAPG-120 / GAPT-120)
GAPFV-120	GAP FLANSCHVERLÄNGERUNG (BIS 6 cm) 120
GAPRB-120	REDUKTIONSBLECH FÜR GAP 120 (115 x 15 cm)
TAK-15	THERMISCHE ABLUFTKLAPPE ø15 cm
ALRO-01	ABLUFTROHR FLEX. (ø16 cm, 1 m)
KSCH-ES	KLEMMSCHELLE (EDELSTAHL)
ALKS-KL	ABLUFTKASTEN KLEIN (13 x 33 x 25 cm)
ALKS-GR	ABLUFTKASTEN GROSS (21 x 33 x 25 cm)
FAGI-AL	FASSADENGITTER (ABDECKUNG ALUMINIUM)
LUGF-KW	ZU- UND ABLUFTGITTER KLEIN (WEISS)
LUGF-GW	ZU- UND ABLUFTGITTER GROSS (WEISS)
SCHE-SG	SCHLIESSEINRICHTUNG (FÜR SCHIEBEGLÄSER)
SUPGL	SUPERGLOW (1 Gramm GLÜH-WOLLE)

1. ETHANOLFEUER - EINBAUDEKORFEUERMÖBEL / DEKORFEUEREINSÄTZE

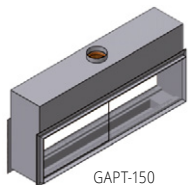
GAP 150



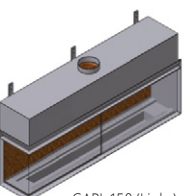
GAPO-150



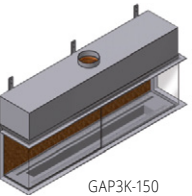
GAPG-150



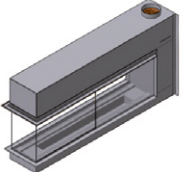
GAPT-150



GAPL-150 (Links)
oder
GAPR-150 (Rechts)



GAP3K-150



GAP3L-150

Ausführung:

Geschlossene Ausführung mit Glastüren

- GAPG-150: "GAP - mit Glastüren" - frontal einsehbar
- GAPT-150: "GAP - Tunnel" - hinten und vorne einsehbar
- GAPL-150: "GAP - links und vorne einsehbar"
- GAPR-150: "GAP - rechts und vorne einsehbar"
- GAP3K-150: "GAP - 3 Seiten einsehbar" (2 kurze und 1 lange Seite)
- GAP3L-150: "GAP - 3 Seiten einsehbar" (2 lange und 1 kurze Seite)

Beschreibung:

"GAP - geschlossen"

Die geschlossene Ausführung mit grifflosen Schiebeglastüren für private Räume mit Luftbewegung und den öffentlichen Einsatz (Hotel, Thermen, Geschäftslokale usw.). Mit Schiebeglastüren geschlossen, Rückwand Schwarz matt, Lufteinlassöffnungen am Feuerraumboden und regelbarer Abluftklappe zur optimalen Einstellung der Flammengröße bzw. des Flammenbildes. Inklusive Anschlussstutzen (ø160 mm) für Abluftklappe und obligatorischen Abluftkanal nach oben zur individuellen Abluftführung in den Raum, nach Außen, in einen Rauchfang usw.

Eine DOPPELVERGLASUNG MIT HINTERLÜFTUNG zur Senkung der Oberflächentemperatur der Gläser ist bei allen Ausführungen optional möglich.

Eine FLANSCHVERLÄNGERUNG (Rahmen-Auflage-Erweiterung) zur Aufnahme einer stärkeren Verkleidung (mehr als 3 cm, z.B. Stein usw.) ist optional bis 6 cm möglich.

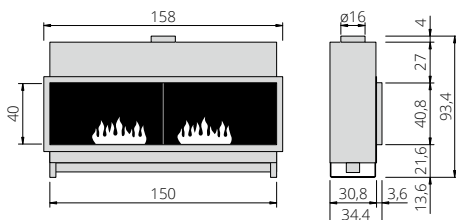
HOCHSCHIEBBARE TÜRE mit einfacher oder doppelter Verglasung optional erhältlich. Maximale Öffnung bis 30 cm.

Lieferumfang:

Dekorfeueinsatz w.o., 2 Bandbrenner (BANB-10), Zündhaken, 10 l Bio-Fuel Indoor, Befüllungsgefäß 2 l, Sicherheitsschacht, Wärmedämmung, ab GAPG-150 zusätzlich: 1 Abluftklappe mit Seilzugbedienung, Schiebeglas bzw. hochschiebbares Glas.

Maße:

- Korpus: ca. B 158 cm, H 93,4 cm, ab T 30,8 (34,4) cm;
- Innenlichte: ca. B 150 cm, H 40 cm, T 4 cm;
- Flansch/Rahmenaußenmaß: ca. B 150,8 cm, H 40,8 cm, T 3,6 cm



Gewicht:

ca. 100 kg

Optional:

Glasrückwand (GAPGR-150), Bronzefixglas (einseitiges Fixglas) statt Klarglas bei Tunnelausführung (GAPGB-150), Flanschverlängerung (GAPFV-150), Doppelverglasung, Hochschiebbare Tür bei allen Frontgeräten und Tunnel (eine Seite Fixglas), Schließeinrichtung mit Zylindersteckschloß (SCHE-SG), Thermische Abluftklappe (TAK-15), Abluftrohr flexibel (ALRO-01), Klemmschellen (KSCH-ES), Abluftkasten inkl. Aromafach und Steckgitter (ALKS-KL, ALKS-GR), Fassadengitter (FAGI-AL), Zu- und Abluftgitter (LUGF-KS, LUGF-GS), Superglow (SUPGL), Brennstoff nicht vergessen!

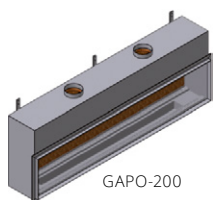
Zubehör für den privaten Gebrauch:

Für den privaten Gebrauch (durchschnittliche Brenndauer bis max. 4 Stunden) wird die Verwendung der kleineren Bandbrenner (BANB-05) empfohlen. Sie erleichtern das Zünden und erreichen rasch das entsprechende Flammenbild. Zusätzliches Reduktionsblech (GAPRB-150) ist notwendig.

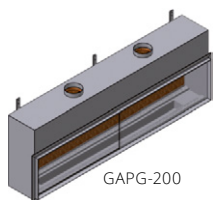
Produktnummer	GAP 150
GAPG-150	GAP MIT GLASTÜREN 150
GAPT-150	GAP TUNNEL 150
GAPL-150	GAP LINKS UND VORNE EINSEHBAR 150
GAPR-150	GAP RECHTS UND VORNE EINSEHBAR 150
GAP3K-150	GAP 3 SEITEN EINSEHBAR 150 (kurz - lang - kurz)
GAP3L-150	GAP 3 SEITEN EINSEHBAR 150 (lang - kurz - lang)
GAPGD-150	GAP GESCHLOSSEN DOPPELTE VERGLASUNG 150
GAPTD-150	GAP TUNNEL DOPPELTE VERGLASUNG 150
GAPLD-150	GAP LINKS UND VORNE EINSEHBAR DOPPELTE VERGL. 150
GAPRD-150	GAP RECHTS UND VORNE EINSEHBAR DOPPELTE VERGL. 150
GAP3KD-150	GAP 3 SEITEN EINSEHBAR DOPPELTE VERGLASUNG 150 (k-l-k)
GAP3LD-150	GAP 3 SEITEN EINSEHBAR DOPPELTE VERGLASUNG 150 (l-k-l)
Produktnummer	Zubehör GAP 150
GAPGR-150	GAP GLASRÜCKWAND 150
GAPGB-150	BRONZEGLAS (EINSEITIGES FIXGLAS) ZU GAPT-150
GAPHT1-150	HOCHSCHIEBBARE TÜR (AUFPREIS ZU GAPG-150 / GAPT-150)
GAPHT2-150	HOCHSCHIEBBARE TÜR MIT DOPPELTER VERGLASUNG (AUFPREIS ZU GAPG-150 / GAPT-150)
GAPFV-150	GAP FLANSCHVERLÄNGERUNG (BIS 6 cm) 150
GAPRB-150	REDUKTIONSBLECH FÜR GAP 150 (145 x 15 cm)
TAK-15	THERMISCHE ABLUFTKLAPPE ø15 cm
ALRO-01	ABLUFTROHR FLEX. (ø16 cm, 1 m)
KSCH-ES	KLEMMSCHELLE (EDELSTAHL)
ALKS-KL	ABLUFTKASTEN KLEIN (13 x 33 x 25 cm)
ALKS-GR	ABLUFTKASTEN GROSS (21 x 33 x 25 cm)
FAGI-AL	FASSADENGITTER (ABDECKUNG ALUMINIUM)
LUGF-KW	ZU- UND ABLUFTGITTER KLEIN (WEISS)
LUGF-GW	ZU- UND ABLUFTGITTER GROSS (WEISS)
SCHE-SG	SCHLIESSEINRICHTUNG (FÜR SCHIEBEGLÄSER)
SUPGL	SUPERGLOW (1 Gramm GLÜH-WOLLE)

1. ETHANOLFEUER - EINBAUDEKORFEUERMÖBEL / DEKORFEUEREINSÄTZE

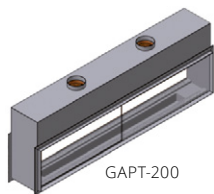
GAP 200



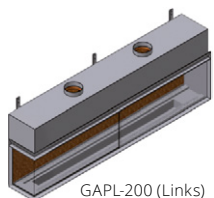
GAPO-200



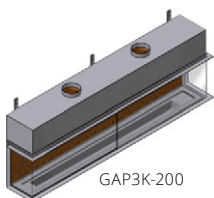
GAPG-200



GAPT-200



GAPL-200 (Links)
oder
GAPR-200 (Rechts)



GAP3K-200

Ausführung:

Geschlossene Ausführung mit Glastüren

- GAPG-200: "GAP - mit Glastüren" - frontal einsehbar
- GAPT-200: "GAP - Tunnel" - hinten und vorne einsehbar
- GAPL-200: "GAP - links und vorne einsehbar"
- GAPR-200: "GAP - rechts und vorne einsehbar"
- GAP3K-200: "GAP - 3 Seiten einsehbar" (2 kurze und 1 lange Seite)

Beschreibung:

"GAP - geschlossen"

Die geschlossene Ausführung mit grifflosen Schiebeglastüren für private Räume mit Luftbewegung und den öffentlichen Einsatz (Hotel, Thermen, Geschäftslokale usw.).

Mit Schiebeglastüren geschlossen, Rückwand Schwarz matt, Lufteinlassöffnungen am Feueraboden und regelbarer Abluftklappe zur optimalen Einstellung der Flammengröße bzw. des Flammenbildes. Inklusive Anschlussstutzen (ø160 mm) für Abluftklappe und obligatorischen Abluftkanal nach oben zur individuellen Ablufführung in den Raum, nach Außen, in einen Rauchfang usw.

Eine DOPPELVERGLASUNG MIT HINTERLÜFTUNG zur Senkung der Oberflächentemperatur der Gläser ist bei allen Ausführungen optional möglich.

Eine FLANSCHVERLÄNGERUNG (Rahmen-Auflage-Erweiterung) zur Aufnahme einer stärkeren Verkleidung (mehr als 3 cm, z.B. Stein usw.) ist optional bis 6 cm möglich.

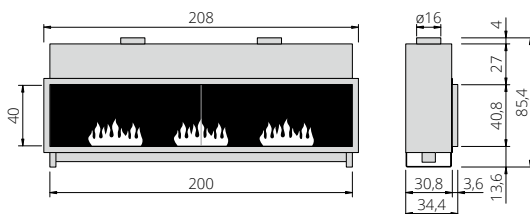
HOCHSCHIEBBARE TÜR mit einfacher oder doppelter Verglasung optional erhältlich. Maximale Öffnung bis 30 cm.

Lieferumfang:

Dekorfeueinsatz w.o., 3 Bandbrenner (BANB-10), Zündhaken, 10 l Bio-Fuel Indoor, Befüllungsgefäß 2 l, Sicherheitsschacht, Wärmedämmung, ab GAPG-200 zusätzlich: 2 Abluftklappen mit Sitzzugbedienung, Schiebeglas bzw. hochschiebbares Glas.

Maße:

Korpus: ca. B 208 cm, H 85,4 cm, ab T 30,8 (34,4) cm;
Innenlichte: ca. B 200 cm, H 40 cm, T 4 cm
Flansch/Rahmenaußenmaß: ca. B 200,8 cm, H 40,8 cm, T 3,6 cm



Gewicht:

ca. 130 kg

Optional:

Glasrückwand (GAPGR-200), Bronzeglas (einseitiges Fixglas) statt Klarglas bei Tunnelausführung (GAPGB-200), Flanschverlängerung (GAPFV-200), Doppelverglasung, Hochschiebbare Tür bei allen Frontgeräten und Tunnel (eine Seite Fixglas), Schließeinrichtung mit Zylindersteckschloß (SCHE-SG), Thermische Abluftklappe (TAK-15), Abluftrohr flexibel (ALRO-01), Klemmschellen (KSCH-ES), Abluftkasten inkl. Aromafach und Steckgitter (ALKS-KL, ALKS-GR), Abluftsammelkasten (ABLU-SK), Fassadengitter (FAGI-AL), Zu- und Abluftgitter (LUGF-KS, LUGF-GS), Superglow (SUPGL), Brennstoff nicht vergessen!

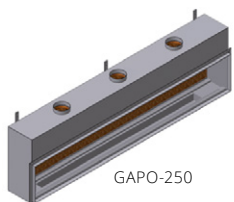
Zubehör für den privaten Gebrauch:

Für den privaten Gebrauch (durchschnittliche Brenndauer bis max. 4 Stunden) wird die Verwendung der kleineren Bandbrenner (BANB-05) empfohlen. Sie erleichtern das Zünden und erreichen rasch das entsprechende Flammenbild. Zusätzliches Reduktionsblech (GAPRB-200) ist notwendig.

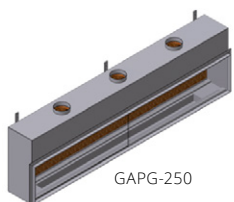
Produktnummer	GAP 200
GAPG-200	GAP MIT GLASTÜREN 200
GAPT-200	GAP TUNNEL 200
GAPL-200	GAP LINKS UND VORNE EINSEHBAR 200
GAPR-200	GAP RECHTS UND VORNE EINSEHBAR 200
GAP3K-200	GAP 3 SEITEN EINSEHBAR 200 (kurz - lang - kurz)
GAPGD-200	GAP GESCHLOSSEN DOPPELTE VERGLASUNG 200
GAPTD-200	GAP TUNNEL DOPPELTE VERGLASUNG 200
GAPLD-200	GAP LINKS UND VORNE EINSEHBAR DOPPELTE VERGL. 200
GAPRD-200	GAP RECHTS UND VORNE EINSEHBAR DOPPELTE VERGL. 200
GAP3KD-200	GAP 3 SEITEN EINSEHBAR DOPPELTE VERGLASUNG 200 (k-I-k)
Produktnummer	Zubehör GAP 200
GAPGR-200	GAP GLASRÜCKWAND 200
GAPGB-200	BRONZEGLAS (EINSEITIGES FIXGLAS) ZU GAPT-200
GAPHT1-200	HOCHSCHIEBBARE TÜR (AUFPREIS ZU GAPG-200 / GAPT-200)
GAPHT2-200	HOCHSCHIEBBARE TÜR MIT DOPPELTER VERGLASUNG (AUFPREIS ZU GAPG-200 / GAPT-200)
GAPFV-200	GAP FLANSCHVERLÄNGERUNG (BIS 6 cm) 200
GAPRB-200	REDUKTIONSBLECH FÜR GAP 200 (195 x 15 cm)
TAK-15	THERMISCHE ABLUFTKLAPPE ø15 cm
ALRO-01	ABLUFTROHR FLEX. (ø16 cm, 1 m)
KSCH-ES	KLEMMSCHELLE (EDELSTAHL)
ALKS-KL	ABLUFTKASTEN KLEIN (13 x 33 x 25 cm)
ALKS-GR	ABLUFTKASTEN GROSS (21 x 33 x 25 cm)
FAGI-AL	FASSADENGITTER (ABDECKUNG ALUMINIUM)
LUGF-KW	ZU- UND ABLUFTGITTER KLEIN (WEISS)
LUGF-GW	ZU- UND ABLUFTGITTER GROSS (WEISS)
SCHE-SG	SCHLIESSEINRICHTUNG (FÜR SCHIEBEGLÄSER)
SUPGL	SUPERGLOW (1 Gramm GLÜH-WOLLE)

1. ETHANOLFEUER - EINBAUDEKORFEUERMÖBEL / DEKORFEUEREINSÄTZE

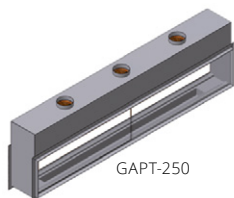
GAP 250



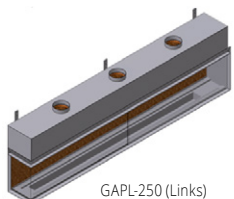
GAPO-250



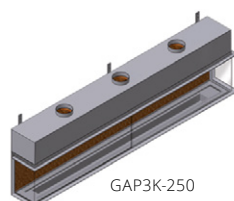
GAPG-250



GAPT-250



GAPL-250 (Links)
oder
GAPR-250 (Rechts)



GAP3K-250

Ausführung:

Geschlossene Ausführung mit Glastüren

- GAPG-250: "GAP - mit Glastüren" - frontal einsehbar
- GAPT-250: "GAP - Tunnel" - hinten und vorne einsehbar
- GAPL-250: "GAP - links und vorne einsehbar"
- GAPR-250: "GAP - rechts und vorne einsehbar"
- GAP3K-250: "GAP - 3 Seiten einsehbar" (2 kurze und 1 lange Seite)

Beschreibung:

"GAP - geschlossen"

Die geschlossene Ausführung mit grifflosen Schiebeglastüren für private Räume mit Luftbewegung und den öffentlichen Einsatz (Hotel, Thermen, Geschäftslokale usw.). Mit Schiebeglastüren geschlossen, Rückwand Schwarz matt, Lufteinlassöffnungen am Feueraboden und regelbarer Abluftklappe zur optimalen Einstellung der Flammengröße bzw. des Flammenbildes. Inklusive Anschlussstutzen (ø160 mm) für Abluftklappe und obligatorischen Abluftkanal nach oben zur individuellen Abluftführung in den Raum, nach Außen, in einen Rauchfang usw.

Eine DOPPELVERGLASUNG MIT HINTERLÜFTUNG zur Senkung der Oberflächentemperatur der Gläser ist bei allen Ausführungen optional möglich.

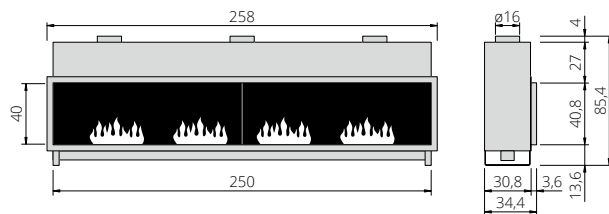
Eine FLANSCHVERLÄNGERUNG (Rahmen-Auflage-Erweiterung) zur Aufnahme einer stärkeren Verkleidung (mehr als 3 cm, z.B. Stein usw.) ist optional bis 6 cm möglich.

Lieferumfang:

Dekorfeueinsatz w.o., 4 Bandbrenner (BANB-10), Zündhaken, 10 l Bio-Fuel Indoor, Befüllungsgefäß 2 l, Sicherheitsschacht, Wärmedämmung, ab GAPG-250 zusätzlich: 3 Abluftklappen mit Seilzugbedienung, Schiebeglas.

Maße:

Korpus: ca. B 258 cm, H 85,4 cm, ab T 30,8 (34,4) cm;
Innenlichte: ca. B 250 cm, H 40 cm, T 4 cm
Flansch/Rahmenaußenmaß: ca. B 250,8 cm, H 40,8 cm, T 3,6 cm



Gewicht:

ca. 160 kg

Optional:

Glasrückwand (GAPGR-250), Bronzeglas (einseitiges Fixglas) statt Klarglas bei Tunnelausführung (GAPGB-250), Flanschverlängerung (GAPFV-250), Doppelverglasung, Schließeinrichtung mit Zylindersteckschloß (SCHE-SG), Thermische Abluftklappe (TAK-15), Abluftrohr flexibel (ALRO-01), Klemmschellen (KSCH-ES), Abluftkasten inkl. Aromafach und Steckgitter (ALKS-KL, ALKS-GR), Abluftsammlkasten (ABLU-SK), Fassadengitter (FAGI-AL), Zu- und Abluftgitter (LUGF-KS, LUGF-GS), Superglow (SUPGGL), Brennstoff nicht vergessen!

Zubehör für den privaten Gebrauch:

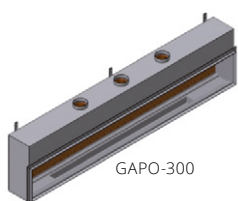
Für den privaten Gebrauch (durchschnittliche Brenndauer bis max. 4 Stunden) wird die Verwendung der kleineren Bandbrenner (BANB-05) empfohlen. Sie erleichtern das Zünden und erreichen rasch das entsprechende Flammenbild. Zusätzliches Reduktionsblech (GAPRB-250) ist notwendig.

Produktnummer	GAP 250
GAPG-250	GAP MIT GLASTÜREN 250
GAPT-250	GAP TUNNEL 250
GAPL-250	GAP LINKS UND VORNE EINSEHBAR 250
GAPR-250	GAP RECHTS UND VORNE EINSEHBAR 250
GAP3K-250	GAP 3 SEITEN EINSEHBAR 250 (kurz - lang - kurz)
GAPGD-250	GAP GESCHLOSSEN DOPPELTE VERGLASUNG 250
GAPTD-250	GAP TUNNEL DOPPELTE VERGLASUNG 250
GAPLD-250	GAP LINKS UND VORNE EINSEHBAR DOPPELTE VERGL. 250
GAPRD-250	GAP RECHTS UND VORNE EINSEHBAR DOPPELTE VERGL. 250
GAP3KD-250	GAP 3 SEITEN EINSEHBAR DOPPELTE VERGLASUNG 250 (k-l-k)

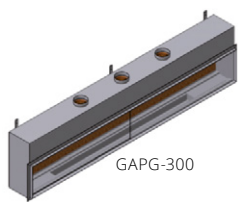
Produktnummer	Zubehör GAP 250
GAPGR-250	GAP GLASRÜCKWAND 250
GAPGB-250	BRONZEGLAS (EINSEITIGES FIXGLAS) ZU GAPT-250
GAPFV-250	GAP FLANSCHVERLÄNGERUNG (BIS 6 cm) 250
GAPRB-250	REDUKTIONSBLECH FÜR GAP 250 (245 x 15 cm)
TAK-15	THERMISCHE ABLUFTKLAPPE ø15 cm
ALRO-01	ABLUFTROHR FLEX. (ø16 cm, 1 m)
KSCH-ES	KLEMMSCHELLE (EDELSTAHL)
ALKS-KL	ABLUFTKASTEN KLEIN (13 x 33 x 25 cm)
ALKS-GR	ABLUFTKASTEN GROSS (21 x 33 x 25 cm)
FAGI-AL	FASSADENGITTER (ABDECKUNG ALUMINIUM)
LUGF-KW	ZU- UND ABLUFTGITTER KLEIN (WEISS)
LUGF-GW	ZU- UND ABLUFTGITTER GROSS (WEISS)
SCHE-SG	SCHLIESSEINRICHTUNG (FÜR SCHIEBEGLÄSER)
SUPGL	SUPERGLOW (1 Gramm GLÜH-WOLLE)

1. ETHANOLFEUER - EINBAUDEKORFEUERMÖBEL / DEKORFEUEREINSÄTZE

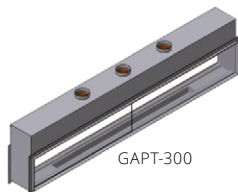
GAP 300



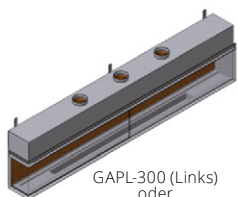
GAPO-300



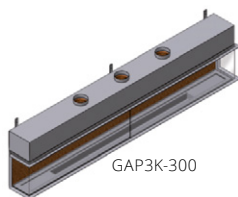
GAPG-300



GAPT-300



GAPL-300 (Links)
oder
GAPR-300 (Rechts)



GAP3K-300

Ausführung:

Geschlossene Ausführung mit Glastüren

- GAPG-300: "GAP - mit Glastüren" - frontal einsehbar
- GAPT-300: "GAP - Tunnel" - hinten und vorne einsehbar
- GAPL-300: "GAP - links und vorne einsehbar"
- GAPR-300: "GAP - rechts und vorne einsehbar"
- GAP3K-300: "GAP - 3 Seiten einsehbar" (2 kurze und 1 lange Seite)

Beschreibung:

"GAP - geschlossen"

Die geschlossene Ausführung mit grifflosen Schiebeglastüren für private Räume mit Luftbewegung und den öffentlichen Einsatz (Hotel, Thermen, Geschäftslokale usw.).

Mit Schiebeglastüren geschlossen, Rückwand Schwarz matt, Lufteinlassöffnungen am Feueraboden und regelbarer Abluftklappe zur optimalen Einstellung der Flammengröße bzw. des Flammenbildes. Inklusive Anschlussstutzen (ø160 mm) für Abluftklappe und obligatorischen Abluftkanal nach oben zur individuellen Abluftführung in den Raum, nach Außen, in einen Rauchfang usw.

Eine DOPPELVERGLASUNG MIT HINTERLÜFTUNG zur Senkung der Oberflächentemperatur der Gläser ist bei allen Ausführungen optional möglich.

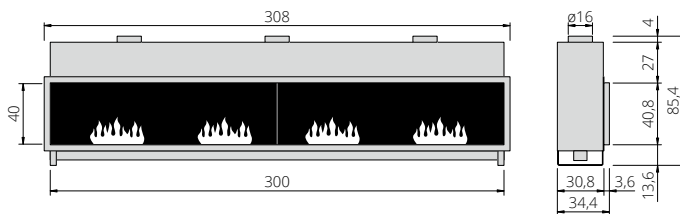
Eine FLANSCHVERLÄNGERUNG (Rahmen-Auflage-Erweiterung) zur Aufnahme einer stärkeren Verkleidung (mehr als 3 cm, z.B. Stein usw.) ist optional bis 6 cm möglich.

Lieferumfang:

Dekorfeueinsatz w.o., 4 Bandbrenner (BANB-10), Zündhaken, 10 l Bio-Fuel Indoor, Befüllungsgefäß 2 l, Sicherheitsschacht, Wärmedämmung, ab GAPG-300 zusätzlich: 3 Abluftklappen mit Seilzugbedienung, Schiebeglas.

Maße:

- Korpus: ca. B 308 cm, H 85,4 cm, ab T 30,8 (34,4) cm;
- Innenlichte: ca. B 300 cm, H 40 cm, T 4 cm
- Flansch/Rahmenaußenmaß: ca. B 300,8 cm, H 40,8 cm, T 3,6 cm



Gewicht:

ca. 190 kg

Optional:

Glasrückwand (GAPGR-300), Bronzeglas (einseitiges Fixglas) statt Klarglas bei Tunnelausführung (GAPGB-300), Flanschverlängerung (GAPFV-300), Doppelverglasung, Schließeinrichtung mit Zylindersteckschloß (SCHE-SG), Thermische Abluftklappe (TAK-15), Abluftrohr flexibel (ALRO-01), Klemmschellen (KSCH-ES), Abluftkasten inkl. Aromafach und Steckgitter (ALKS-KL, ALKS-GR), Abluftsammelkasten (ABLU-SK), Fassadengitter (FAGI-AL), Zu- und Abluftgitter (LUGF-KS, LUGF-GS), Superglow (SUPGL), Brennstoff nicht vergessen!

Zubehör für den privaten Gebrauch:

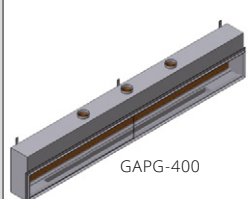
Für den privaten Gebrauch (durchschnittliche Brenndauer bis max. 4 Stunden) wird die Verwendung der kleineren Bandbrenner (BANB-05) empfohlen. Sie erleichtern das Zünden und erreichen rasch das entsprechende Flammenbild. Zusätzliches Reduktionsblech (GAPRB-300) ist notwendig.

Produktnummer	GAP 300
GAPG-300	GAP MIT GLASTÜREN 300
GAPT-300	GAP TUNNEL 300
GAPL-300	GAP LINKS UND VORNE EINSEHBAR 300
GAPR-300	GAP RECHTS UND VORNE EINSEHBAR 300
GAP3K-300	GAP 3 SEITEN EINSEHBAR 300 (kurz - lang - kurz)
GAPGD-300	GAP GESCHLOSSEN DOPPELTE VERGLASUNG 300
GAPTD-300	GAP TUNNEL DOPPELTE VERGLASUNG 300
GAPLD-300	GAP LINKS UND VORNE EINSEHBAR DOPPELTE VERGL. 300
GAPRD-300	GAP RECHTS UND VORNE EINSEHBAR DOPPELTE VERGL. 300
GAP3KD-300	GAP 3 SEITEN EINSEHBAR DOPPELTE VERGLASUNG 300 (k-l-k)

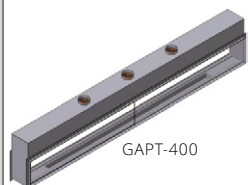
Produktnummer	Zubehör GAP 300
GAPGR-300	GAP GLASRÜCKWAND 300
GAPGB-300	BRONZEGLAS (EINSEITIGES FIXGLAS) ZU GAPT-300
GAPFV-300	GAP FLANSCHVERLÄNGERUNG (BIS 6 cm) 300
GAPRB-300	REDUKTIONSBLECH FÜR GAP 300 (295 x 15 cm)
TAK-15	THERMISCHE ABLUFTKLAPPE ø15 cm
ALRO-01	ABLUFTRÖHR FLEX. (ø16 cm, 1 m)
KSCH-ES	KLEMMSCHELLE (EDELSTAHL)
ALKS-KL	ABLUFTKASTEN KLEIN (13 x 33 x 25 cm)
ALKS-GR	ABLUFTKASTEN GROSS (21 x 33 x 25 cm)
FAGI-AL	FASSADENGITTER (ABDECKUNG ALUMINIUM)
LUGF-KW	ZU- UND ABLUFTGITTER KLEIN (WEISS)
LUGF-GW	ZU- UND ABLUFTGITTER GROSS (WEISS)
SCHE-SG	SCHLIESSEINRICHTUNG (FÜR SCHIEBGLÄSER)
SUPGL	SUPERGLOW (1 Gramm GLÜH-WOLLE)

1. ETHANOLFEUER - EINBAUDEKORFEUERMÖBEL / DEKORFEUEREINSÄTZE

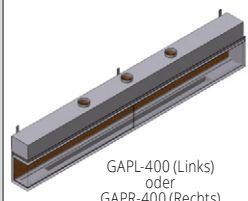
GAP 400



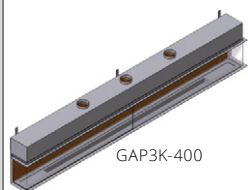
GAPG-400



GAPT-400



GAPL-400 (Links)
oder
GAPR-400 (Rechts)



GAP3K-400

Ausführung:

Geschlossene Ausführung mit Glastüren

- GAPG-400: "GAP - mit Glastüren" - frontal einsehbar
- GAPT-400: "GAP - Tunnel" - hinten und vorne einsehbar
- GAPL-400: "GAP - links und vorne einsehbar"
- GAPR-400: "GAP - rechts und vorne einsehbar"
- GAP3K-400: "GAP - 3 Seiten einsehbar" (2 kurze und 1 lange Seite)

Beschreibung:

"GAP - geschlossen"

Die geschlossene Ausführung mit grifflosen Schiebeglastüren für private Räume mit Luftbewegung und den öffentlichen Einsatz (Hotel, Thermen, Geschäftslokale usw.). Mit Schiebeglastüren geschlossen, Rückwand Schwarz matt, Lufteinlassöffnungen am Feueraboden und regelbarer Abluftklappe zur optimalen Einstellung der Flammengröße bzw. des Flammenbildes. Inklusive Anschlussstutzen (ø160 mm) für Abluftklappe und obligatorischen Abluftkanal nach oben zur individuellen Abluftführung in den Raum, nach Außen, in einen Rauchfang usw.

Eine DOPPELVERGLASUNG MIT HINTERLÜFTUNG zur Senkung der Oberflächentemperatur der Gläser ist bei allen Ausführungen optional möglich.

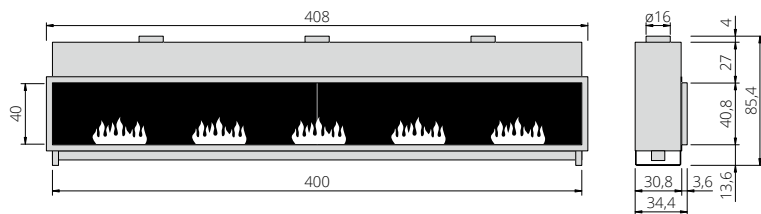
Eine FLANSCHVERLÄNGERUNG (Rahmen-Auflage-Erweiterung) zur Aufnahme einer stärkeren Verkleidung (mehr als 3 cm, z.B. Stein usw.) ist optional bis 6 cm möglich.

Lieferumfang:

Dekorfeueinsatz w.o., 5 Bandbrenner (BANB-10), Zündhaken, 10 l Bio-Fuel Indoor, Befüllungsgefäß 2 l, Sicherheitsschacht, Wärmedämmung, ab GAPG-400 zusätzlich: 3 Abluftklappen mit Seilzugbedienung, Schiebeglas.

Maße:

Korpus: ca. B 408 cm, H 85,4 cm, ab T 30,8 (34,4) cm;
Innenlichte: ca. B 400 cm, H 40 cm, T 4 cm
Flansch/Rahmenaußenmaß: ca. B 400,8 cm, H 40,8 cm, T 3,6 cm



Gewicht:

ca. 240 kg

Optional:

Glasrückwand (GAPGR-400), Bronze Glas (einseitiges Fixglas) statt Klarglas bei Tunnelausführung (GAPGB-400), Flanschverlängerung (GAPFV-400), Doppelverglasung, Schließeinrichtung mit Zylindersteckschloß (SCHE-SG), Thermische Abluftklappe (TAK-15), Abluftrohr flexibel (ALRO-01), Klemmschellen (KSCH-ES), Abluftkasten inkl. Aromafach und Steckgitter (ALKS-KL, ALKS-GR), Ablufksammelkasten (ABLU-SK), Fassadengitter (FAGI-AL), Zu- und Abluftgitter (LUGF-KS, LUGF-GS), Superglow (SUPGL), Brennstoff nicht vergessen!

Zubehör für den privaten Gebrauch:

Für den privaten Gebrauch (durchschnittliche Brenndauer bis max. 4 Stunden) wird die Verwendung der kleineren Bandbrenner (BANB-05) empfohlen. Sie erleichtern das Zünden und erreichen rasch das entsprechende Flammenbild. Zusätzliches Reduktionsblech (GAPRB-400) ist notwendig.

Produktnummer	GAP 400
GAPG-400	GAP MIT GLASTÜREN 400
GAPT-400	GAP TUNNEL 400
GAPL-400	GAP LINKS UND VORNE EINSEHBAR 400
GAPR-400	GAP RECHTS UND VORNE EINSEHBAR 400
GAP3K-400	GAP 3 SEITEN EINSEHBAR 400 (kurz - lang - kurz)
GAPGD-400	GAP GESCHLOSSEN DOPPELTE VERGLASUNG 400
GAPTD-400	GAP TUNNEL DOPPELTE VERGLASUNG 400
GAPLD-400	GAP LINKS UND VORNE EINSEHBAR DOPPELTE VERGL. 400
GAPRD-400	GAP RECHTS UND VORNE EINSEHBAR DOPPELTE VERGL. 400
GAP3KD-400	GAP 3 SEITEN EINSEHBAR DOPPELTE VERGLASUNG 400 (k-l-k)

Produktnummer	Zubehör GAP 400
GAPGR-400	GAP GLASRÜCKWAND 400
GAPGB-400	BRONZEGLAS (EINSEITIGES FIXGLAS) ZU GAPT-400
GAPFV-400	GAP FLANSCHVERLÄNGERUNG (BIS 6 cm) 400
GAPRB-400	REDUKTIONSBLECH FÜR GAP 400 (395 x 15 cm)
TAK-15	THERMISCHE ABLUFTKLAPPE ø15 cm
ALRO-01	ABLUFTRÖHR FLEX. (ø16 cm, 1 m)
KSCH-ES	KLEMMSCHELLE (EDELSTAHL)
ALKS-KL	ABLUFTKASTEN KLEIN (13 x 33 x 25 cm)
ALKS-GR	ABLUFTKASTEN GROSS (21 x 33 x 25 cm)
FAGI-AL	FASSADENGITTER (ABDECKUNG ALUMINIUM)
LUGF-KW	ZU- UND ABLUFTGITTER KLEIN (WEISS)
LUGF-GW	ZU- UND ABLUFTGITTER GROSS (WEISS)
SCHE-SG	SCHLIESSEINRICHTUNG (FÜR SCHIEBGLÄSER)
SUPGL	SUPERGLOW (1 Gramm GLÜH-WOLLE)