



THE FLAME
FEUER OHNE RAUCH

Allgemeine Informationen - Suite

Hersteller:

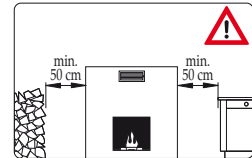
The Flame - R. Biemann · Schalsersstraße 41 · 6200 Jenbach
www.theflame.at · info@theflame.at

Vertrieb:

- Sorgen Sie bei der Montage des Suite für eine ebene, stabile und feuerfeste Standfläche.
- Das Gesamtgewicht der Suite Modelle liegt zwischen 120 und 200 kg.
- Abstände zu brennbaren Baustoffen und Gegenständen sind laut Montageanleitung unbedingt einzuhalten.
- Beachten Sie bitte den richtigen Einbau von abnehmbaren Teilen.
- Das Mindestraumvolumen liegt bei ca. 85 m³.
- Suite ist ein Dekorfeuergeräte und nicht zum Dauerbetrieb geeignet.
- Während des Betriebes ist für ausreichende Belüftung zu sorgen.
- Für geschlossene, unbelüftete Räume gilt: zulässige Brenndauer 1 min/m³ Rauminhalt.
- Bitte beachten Sie die angeführten Montage- und Bedienungsanleitung sowie Gefahren- und Warnhinweise!

Montageanleitung - Suite

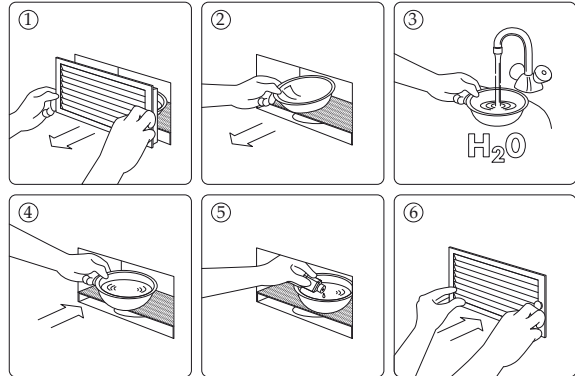
- Wählen Sie einen geeigneten, ebenen, stabilen und feuerfesten Untergrund bzw. Rückwand (keine Holzwände, Spanplatten, Tapeten, etc.).
- Transportieren Sie den Suite vorsichtig und tragen Sie Handschuhe (Verletzungsgefahr).
- Stellen Sie das Gerät mit einem seitlichen Mindestabstand von 50 cm auf.
- Vor einem Ortswechsel des Suite entfernen Sie bitte Brenner, Aromafach und evtl. Schutzglas.



Bedienungsanleitung - Suite

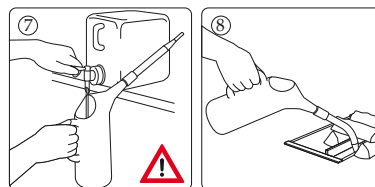
1. Befüllen des Aromafaches

- ① Entfernen Sie das Lüftungsgitter.
- ② Entnehmen Sie die Aromaschale aus dem Aromafach. Befüllen Sie die Aromaschale mit heißem Wasser.
- ④ Setzen Sie die Aromaschale wieder ein.
- ⑤ Geben Sie ihren bevorzugten Duftstoff von THE FLAME in das Wasser (15-20 Tropfen).
- ⑥ Setzen Sie das Lüftungsgitter wieder ein.



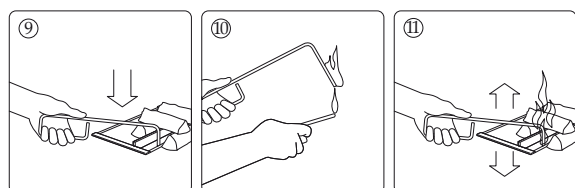
2. Befüllen des Brenners

- Schrauben Sie den Ablasshahn (Zapfhahn) auf den „Bio-Fuel“-Kanister.
- ⑦ Entnehmen Sie die gewünschte Menge „Bio-Fuel“ (ca. 500 ml/h Brenndauer). Befüllen Sie den Brenner bei Raumtemperatur und bis maximal zur Markierung „MAX“ (= höchstzulässige Füllmenge)! Den Brennstoffkanister nur zum Befüllen kippen, ansonsten immer stehend lagern!
- ⑧ Befüllen Sie den Brenner.



3. Zünden des Brenners

- ⑨ Tauchen Sie den Feuerhaken in den Brennstoff.
- ⑩ Nehmen Sie ihn wieder heraus und zünden Sie den benetzten Haken an.
- ⑪ Tauchen Sie nun den brennenden Haken in den Brennstoff und zünden diesen. Je nach Temperatur muss der Haken mehrmals eingetaucht werden (bis zu 1 Minute), um die eventuell erlöschte Flamme neu zu zünden.



Bitte beachten Sie genau die angegebenen Hinweise!



THE FLAME

FEUER OHNE RAUCH

Füllen Sie immer nur die der gewünschten Brenndauer entsprechende Menge „Bio-Fuel“ in den Brenner (ca. 500 ml/h)! Die Flamme brennt zunächst nur klein und blau-färbig. Nach ca. 10 min stellt sich das schöne, beruhigende Flammenbild ein. Lassen Sie den Brenner immer ausbrennen! Sorgen Sie für eine ausreichende Belüftung!



Lassen Sie den Brenner immer auskühlen, bevor Sie ihn berühren oder wieder befüllen. Geben Sie niemals andere brennbare Materialien in den Brenner! Beachten Sie die angeführten Gefahren- und Warnhinweise!

4. Pflege und Reinigung

- Brenner ab und zu innen spülen und außen abwischen, um Verbrennungsrückstände zu entfernen.
- Reinigen Sie den Brenner alle 20 Betriebsstunden. Füllen Sie hierzu etwas Brennstoff (ca. 1/8 Liter) in den Brenner und schwenken den Brenner vorsichtig, bis sich der Rückstand aufgelöst hat. Nun füllen Sie den Brenner mit Wasser und entsorgen die Verdünnung.
- Das Aromafach sollte vor jeder Gerätebenutzung gereinigt und neu befüllt werden.
- Reinigen Sie das Gerät nur mit einem feuchten Tuch und verwenden Sie keine Scheuermittel oder aggressive Reiniger.

Gefahren- und Warnhinweise - Suite

- Dieses Gerät darf von Kindern und von behinderten Personen nicht unbeaufsichtigt verwendet werden.
- Halten Sie kleine Kinder von dem Gerät fern.
- Die Konstruktion des Gerätes darf nicht verändert werden.
- Es dürfen nur solche Ersatzteile eingebaut werden, die vom Hersteller zugelassen sind.
- Füllen Sie niemals mehr als 3 bzw. 2 Liter „Bio-Fuel“ (je nach Modell) in den Brenner. Befüllen Sie den Brenner bei Raumtemperatur und bis maximal zur Markierung „MAX“ (= höchstzulässige Füllmenge)!
- Nur den vorgesehenen Brennstoff verwenden.
- Vermeiden Sie unbedingt Zündquellen während der Befüllung (Kerzen usw.)
- Sollte bei der Befüllung Brennstoff außerhalb des Brenners verschüttet werden, ist vor der Zündung der verschüttete Brennstoff zu entfernen.
- Aufstellräume immer be- bzw. durchlüften.
- Vor dem Betrieb Bedienungsanleitung aufmerksam durchlesen.
- Das Befüllen im Betrieb und im warmen Zustand ist nicht erlaubt. Beachten Sie die am Gerät und am Brenner angebrachten Hinweise. Temperatur unter 24° C!
- Das Berühren von heißen Metallteilen kann Verbrennungen verursachen. Seien Sie vorsichtig im Umgang mit dem heißen bzw. brennenden Gerät.
- Nicht zu Heizzwecken und nicht für Dauerbetrieb geeignet.
- Decken Sie das Gerät niemals ab.
- Notlöschung: Füllen Sie mittels Befüllungsgefäß Wasser in den Brenner - keinesfalls überfüllen!!! Löschdecke und geeigneter Feuerlöscher wird empfohlen.



Gefahren- und Warnhinweise - Bio-Fuel

- Darf nicht in die Hände von Kindern gelangen (S02)
- Ist nicht zum Verzehr geeignet
- Behälter an einem gut gelüfteten Ort aufbewahren (S9)
- Nicht in die Kanalisation gelangen lassen (S29)
- Maßnahmen gegen elektrostatische Aufladung treffen (S33)
- Nur in dem dafür vorgesehenen Brenner zünden und verbrennen
- Nur mit dem dafür vorgesehenen Feuerhaken zünden.
- Dämpfe nicht einatmen (S23)
- Ist leichtentzündlich (R11)
- Behälter von Zündquellen fernhalten (S16)



Bitte beachten Sie genau die angegebenen Hinweise!